



*Blixt  
Versta'n*

**FFiM**

# Mantrat

Kom ihåg att manuell blixtexponering bestäms av 4 saker:

- **bländare** ... Vilken bländare man utgår från är om man vill ha t.ex kort eller stort skärpdjup
- **blixtens kraft** ... mängden ljus påverkas av hur blixten studsar
- **avstånd** ... hur långt blixten ska "slå", tänk på att studsar du ljuset blir avståndet längre
- **ISO** ... gradvis kan du behöva öka upp detta tills du får rätt exponering

**Slutartiden**... bestäms av befintligt ljus (dock tänk på *Kortaste Synktid*)



# Balansera Befintligt ljus & Blixt

Vad som påverkar omgivande ljus och vad som påverkar manuell blixt,

2 vanliga kontroller – **Bländare och ISO.**

Detta innebär att **Slutartiden** blir den oberoende kontrollen för balansera ljuskällorna.

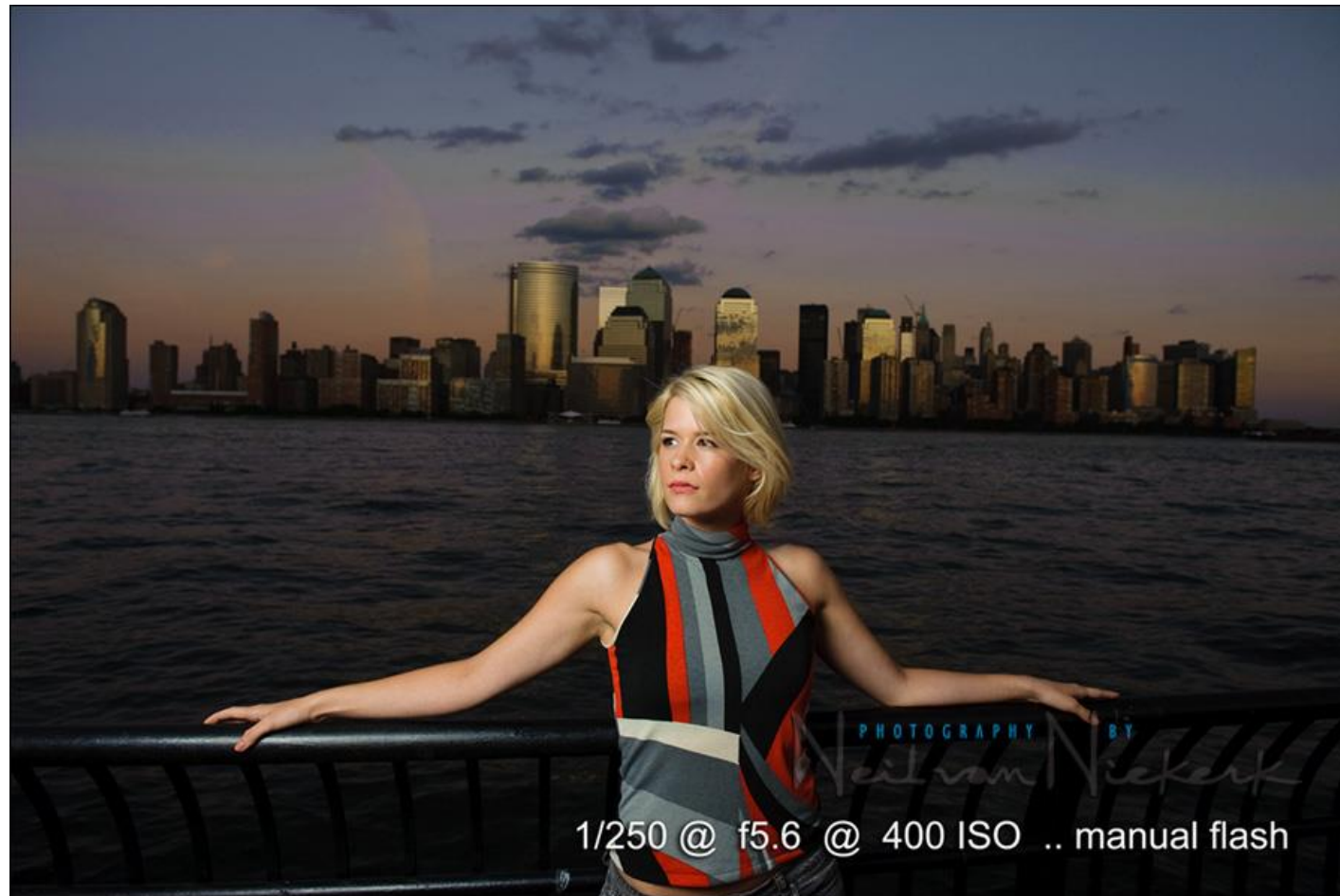
Mest meningsfullt att börja med att **justera slutartiden**,  
*eftersom justering av bländaren eller ISO i ett försök att ändra den omgivande exponeringen också kommer att påverka den manuella blixtexponeringen.*



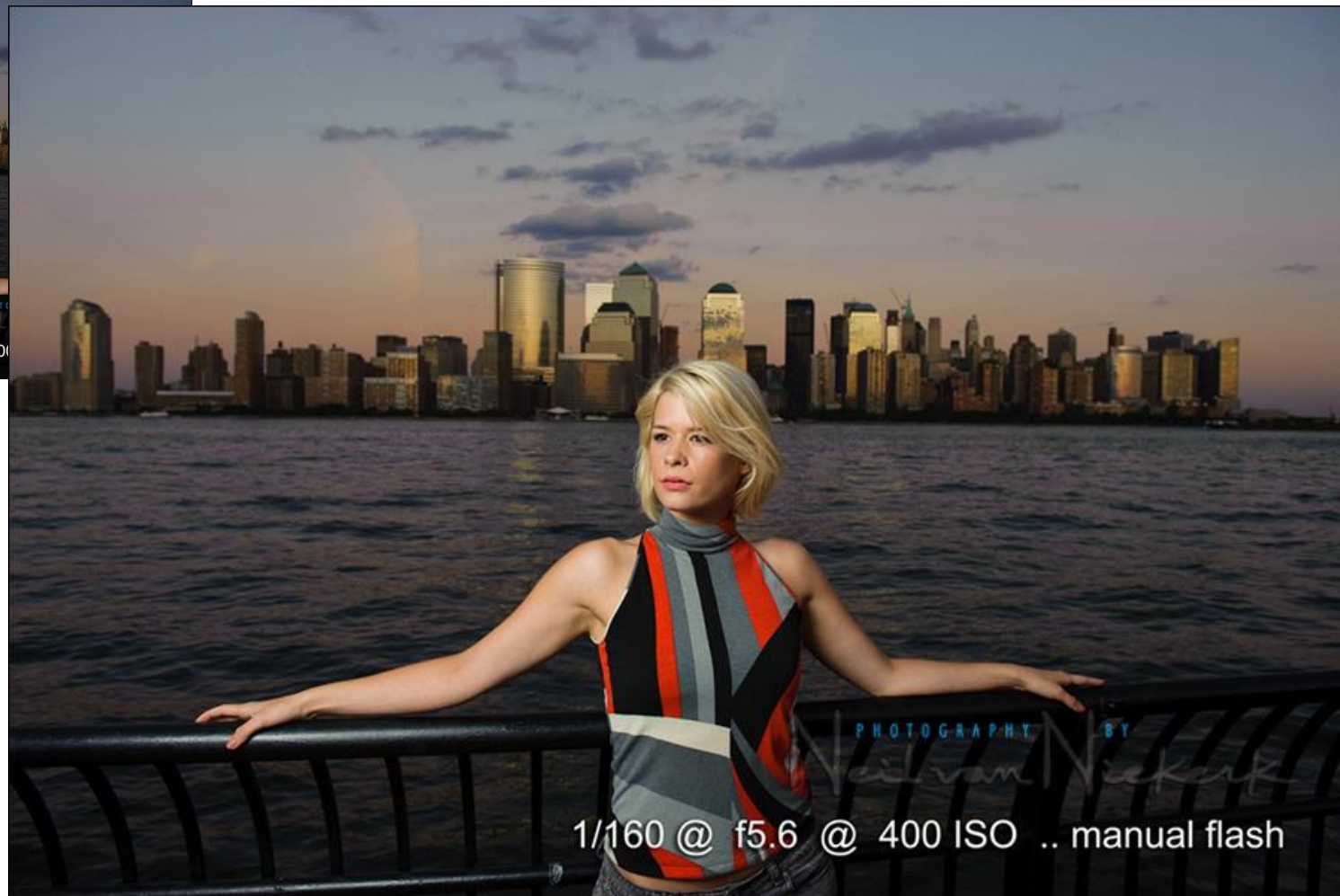
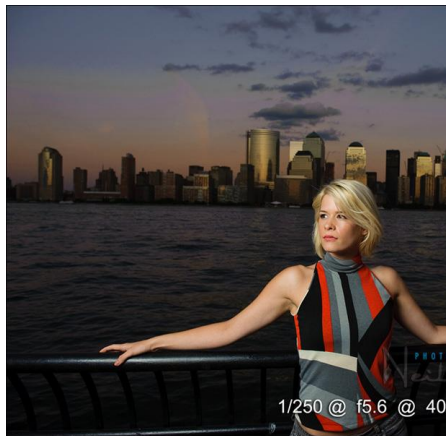
# Alltså...



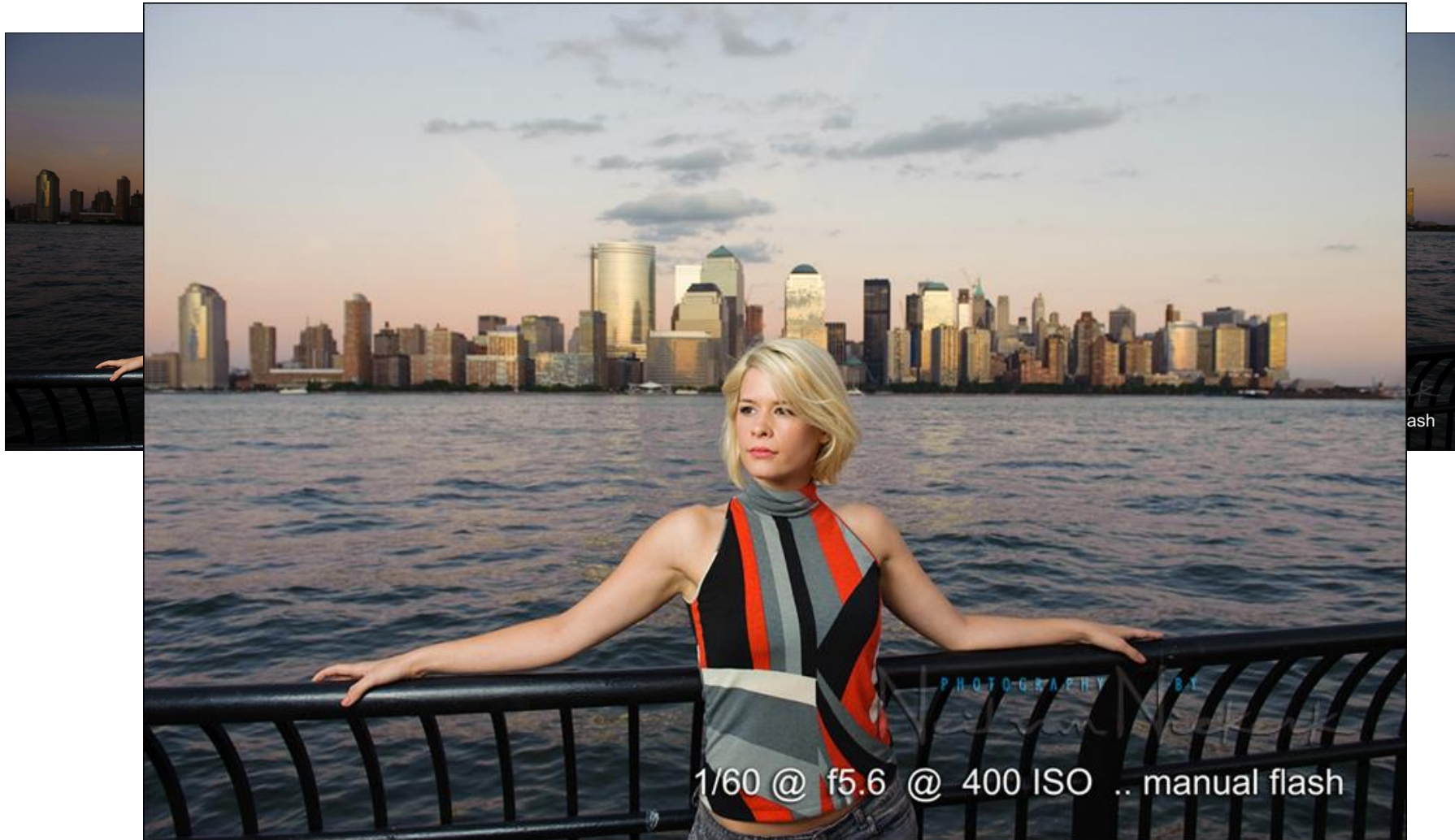
...om man då ändrar SLUTAR-tiden



# ...om man då ändrar SLUTAR-tiden



# ...om man då ändrar SLUTAR-tiden

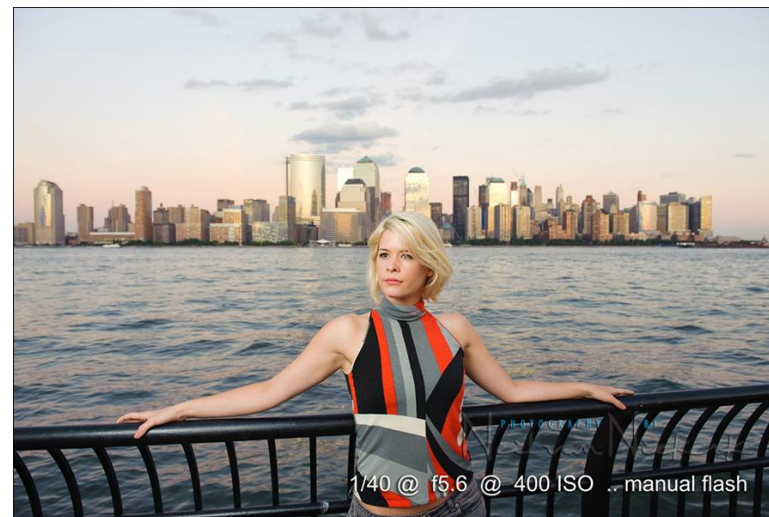
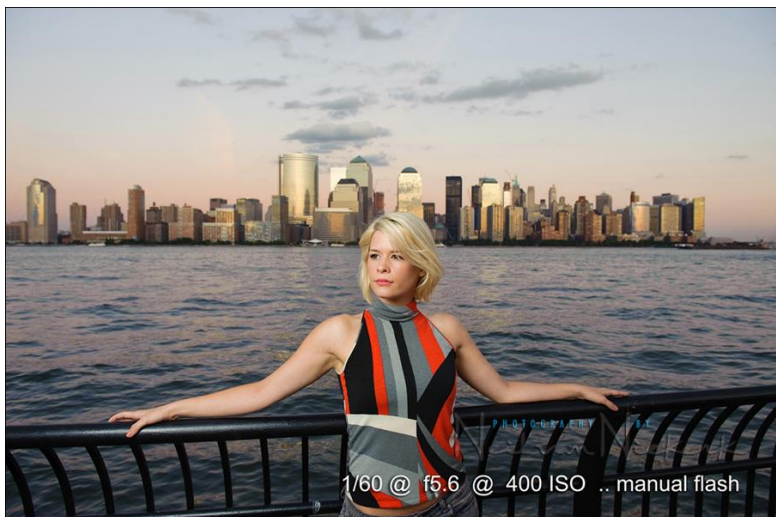
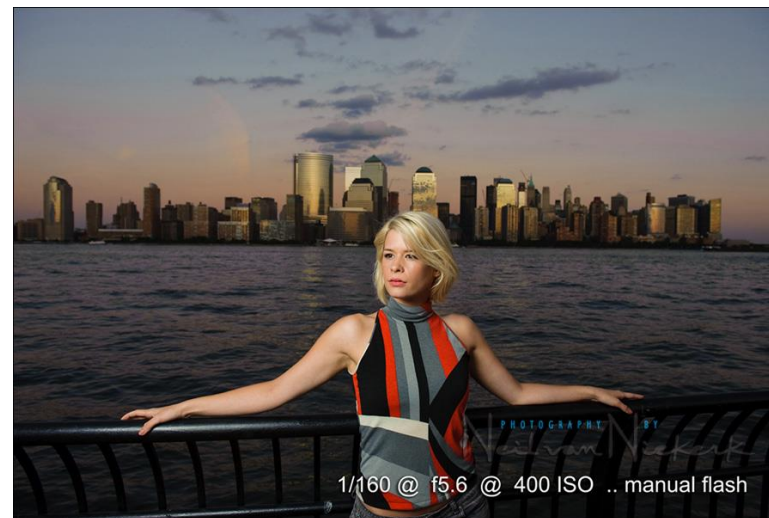
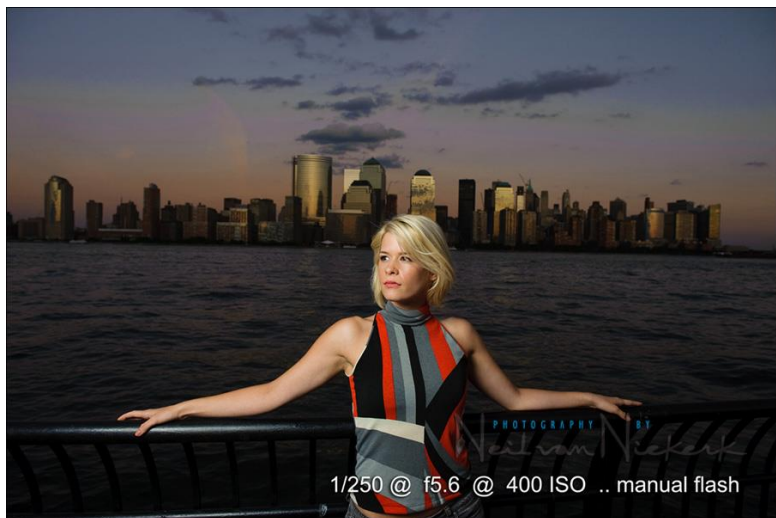


# ...om man då ändrar SLUTAR-tiden





# Så med SLUTAR-tiden ÄNDRAR vi omgivande ljus



Vi har jobbat med att mörka ner bakgrunden - **inverse square law**

Nu ska vi få bakgrunden lika ljus som förgrunden- **inverse square law**

**Studs** **blixtljuset** mot en vägg bakom dej –  
**då blir ljuskällan större**

OCH

**Ljusskillnaden blir mindre**  
mellan för- och bakgrund



# Ljuset avtar proportionellt med kvadraten på avståndet



Vid 1 meter är ljuset 100%, vid 2 meter bara 1/4, vid 3 meter bara 1/9 av ljuset , etc etc





PHOTOGRAPHY BY  
*Neil van Niekerk*



Nu testar vi att få en person på ca 2 m och  
en på ca 4 m  
– lika belyst –

**HUR ??**

Tänk Inverse Square Law



# Porträttfotografering

Tänk på att

**Undvika att blixtra direkt ljus mot modellen**

- inte heller med en Stofen/plastkåpa.  
Dessa sprider bara ljuset ANINGEN MER än utan!

Även om jag använder taket direkt mellan mig själv  
och mitt motiv för att studsas min blix.

Oftast också **starkt överljus** och ger skuggor under  
ögonen

... tillsammans med att det är platt ljus som kommer  
från kamerans position.



# The Black Foamie Thing

## *...utan använd istället*

en bit svart foam som blockerar ljuset  
OCH studsar blixtljuset mot  
en vägg, bakom eller vid sidan om dej.

Ett enkelt sätt att få ett mjukt ljus, antingen på porträtt

**Tricket** med #blackfoamiething som **blockerar direkt blixtljus** på motivet,  
utan istället studsar från en vägg eller bakifrån  
Allt ljus blir indirekt.

Det blir områden med skugga och ljus.  
Bounce flash behöver inte se platt ut.

**Naturligtvis kan du använda andra material på samma sätt.**

Fördelen med svart foam, är att det lätt formbart och tar liten plats i kameraväskan.



The Black Foamie Thing

# Stilleben

Bl 5, ISO 800, tid 1/80s,  
INGEN blix



Med blix slagen snett höger  
bakåt/uppåt  
SAMMA inställning på kameran





The Black Foamie Thing &

# TTL-blixt

Ställ in **MANUELLT** på kameran  
- Bländare, Slutartid samt ISO

## Blixten i TTL-läge.

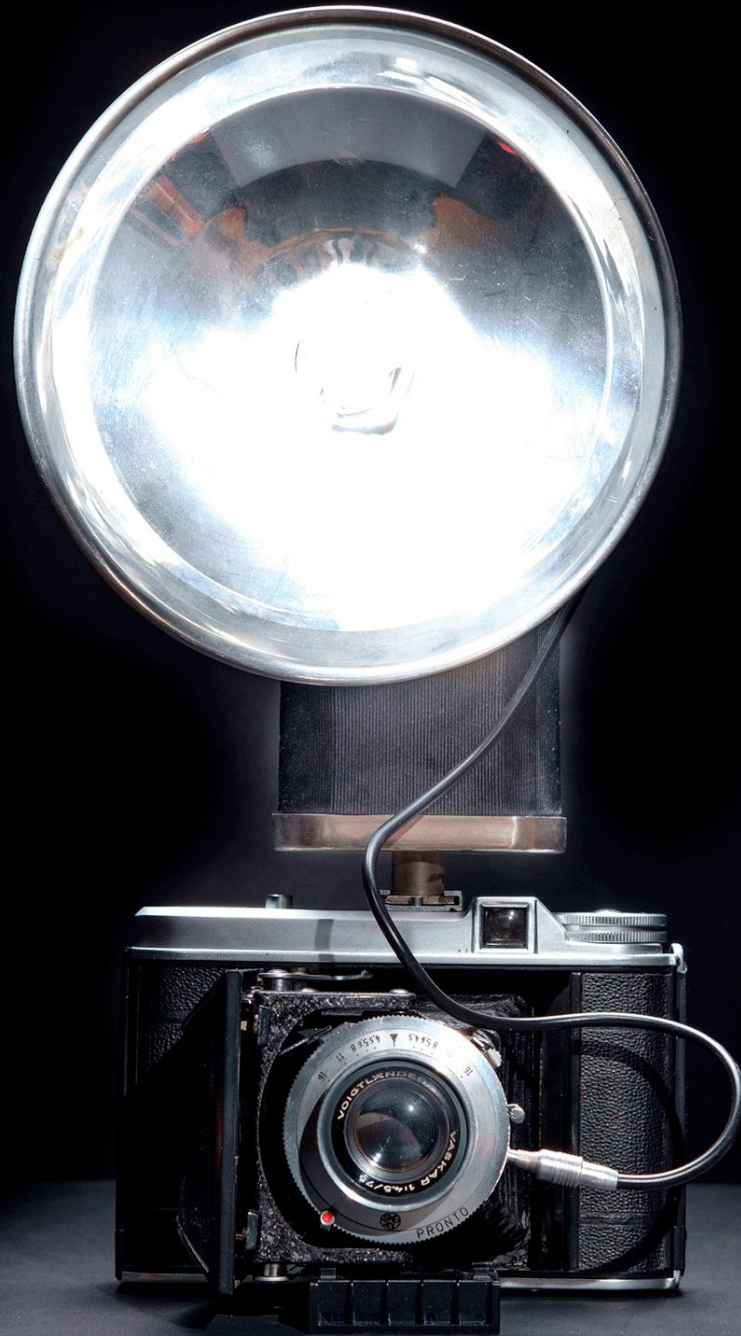
Nu ger blixten automatiskt rätt ljusmängd  
(*inom sin begränsning*) till vald bländare



**NOCK me´ snack -  
NU kör vi**

**TTL**





*Blixt  
Versta'n*

**FFiM**